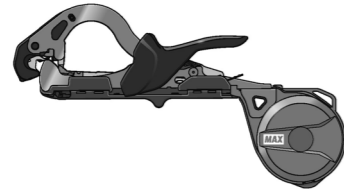


# TAPENER MAX

HT-R45C(RD), HT-R45L(OR)

INSTRUKCJA OBSŁUGI



HT11774  
210201-00/01

## OSTRZEŻENIE:

W CELU ZAPEWNIENIA BEZPIECZEŃSTWA, PRZED UŻYCIEM TEGO NARZĘDZIA NALEŻY ZAPOZNAĆ SIĘ Z NINIEJSZĄ INSTRUKCJĄ OBSŁUGI I PRZESTRZEGAĆ ZALECEŃ DOTYCZĄCYCH BEZPIECZEŃSTWA. PRZECHOWYWAĆ NINIEJSZĄ INSTRUKCJĘ RAZEM Z NARZĘDZIEM W CELU SKORZYSTANIA Z NIEJ W PRZYSZŁOŚCI.

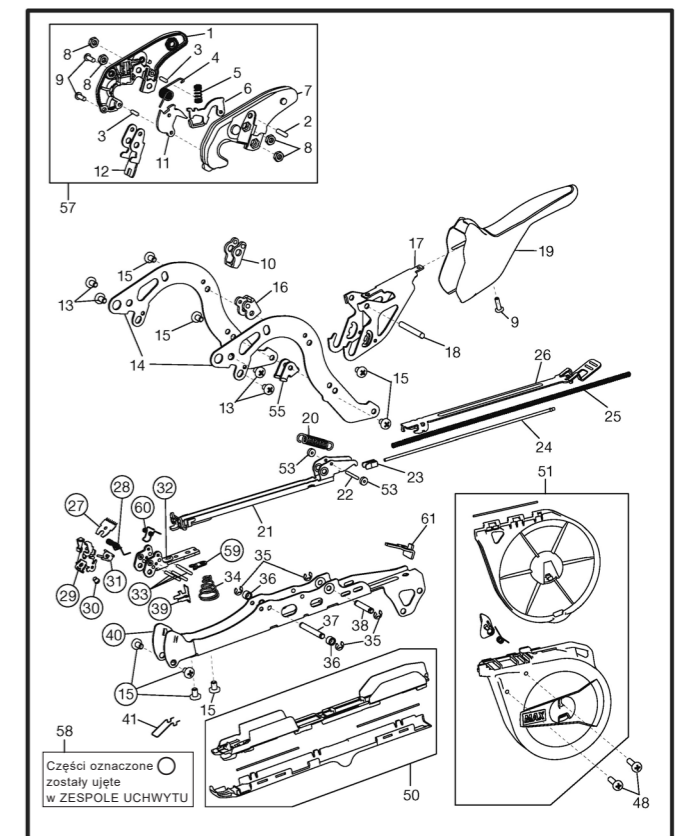
## DANE TECHNICZNE NARZĘDZIA

Model	HT-R45C(RD)	HT-R45L(OR)						
Kod wyrobu	HT90125	HT90127						
Wymiary	148mm (Wys.) × 353mm (Dł.) × 37mm (Szer.)	163mm (Wys.) × 392mm (Dł.) × 37mm (Szer.)						
Pasujące zszywki	MAX STAPLES 604C-L, 604E-L							
Maks. liczba ładowanych zszywek	MAX STAPLES 604C-L (200 szt./zest.) 604E-L (172 szt./zest.)							
Pasujące taśmy	MAX TAPE-10, 0.1mm T × 11mm W × 40m L (Biała) MAX TAPE-15, 0.15mm T × 11mm W × 26m L (Niebieska) MAX TAPE-25, 0.25mm T × 11mm W × 16m L (Czerwona)	MAX TAPE-215, 0.15mm T × 12mm W × 55m L (Biała) MAX TAPE-225, 0.25mm T × 12mm W × 33m L (Niebieska)						
Masa	430 g	455 g						
Maks. wymiar wiązanych elementów	Maks. 45 mmΦ							
Nóż wymienny	MAX CUTTER DO TAPENERÓW, kod wyrobu: TC90045							
Rzeczywiste wymiary zszywek (mm)	<table border="0"> <tr> <td><b>604C-L</b></td> <td><b>604E-L</b></td> </tr> <tr> <td></td> <td></td> </tr> <tr> <td>0,3 6 0,5</td> <td>0,3 6 0,6</td> </tr> </table>		<b>604C-L</b>	<b>604E-L</b>			0,3 6 0,5	0,3 6 0,6
<b>604C-L</b>	<b>604E-L</b>							
0,3 6 0,5	0,3 6 0,6							

## LISTA CZĘŚCI

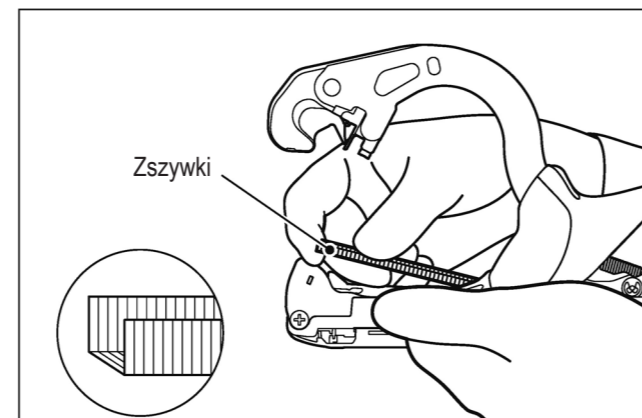
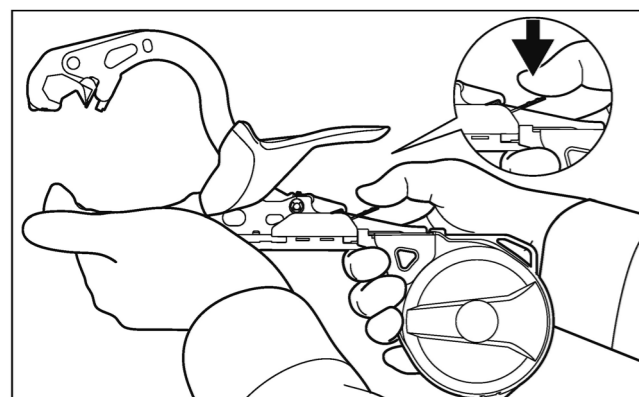
L.p.	Kod części	Opis
1	HT11778	OBUDOWA B S2(R45C)
2	FF31714	KOLEK PROSTY 1714
3	FF31712	KOLEK PROSTY 1712
4	KK33402	SPRĘŻYNA SKRĘTNA 3402
5	KK29192	SPRĘŻYNA NACISKOWA 9192
6	HT11768	PLYTKA BLOKADY S2(R45C)
7	HT11627	OBUDOWA A
8	CC43107	NAKRETKA M4(3)
9	AA05719	WKRET +PH 3×8 (P)
10	HT11632	OBEJMA
11	HT11622	HACZYK TAŚMY
12	HT11671	PLYTKA TAŚMY S
13	AA25537	ZŁĄCZE GWINT. M4×6
14	HT11618	RAMIĘ OBEJMY
15	AA05716	ZŁĄCZE GWINT. 4×6 (SAMOZACISKOWE)
16	HT11619	PODPÓRKA RAMIENIA
17	HT11637	UCHWYT B
18	FF31713	KOLEK PROSTY 1713
19	HT11755	REKOJEŚĆ (R45C)
19	HT11769	REKOJEŚĆ (R45L)
20	KK13390	SPRĘŻYNA ROZCIĄGANA 3390
21	HT70106	ZESP. MAGAZYŃKA (R45C)
22	FF31716	KOLEK PROSTY 1716
23	HT11761	POPYCHACZ (R45C)
24	HT11610	PRET PROWADZĄCY SPRĘŻYNY
25	KK29131	SPRĘŻYNA NACISKOWA 9131
26	HT11609	POKRYWA ZSZYWEK
27	TC90045	NÓŻ MAX CUTTER DO TAPENERÓW
28	KK34099	SPRĘŻYNA SKRĘTNA 4099
29	HT70070	ZESP. PROWADNICY TAŚMY S
30	FF41740	SWORZEŃ 1740
31	HT11763	PODPÓRKA PROWADNICY TAŚMY S (R45C)
32	HT11781	PODSTAWA PROWADNICY TAŚMY S2 (R45C)
33	FF31711	KOLEK PROSTY 1711
34	KK83018	SPRĘŻYNA STOŻKOWA 3018
35	JJ10103	PIERŚCIEN ZABEZPIECZAJĄCY 3,2
36	HT11615	ROLKA
37	FF31643	KOLEK PROSTY 1643
38	FF31644	KOLEK PROSTY 1644
39	HT11754	PROWADNIK (R45C)
40	HT11788	UCHWYT A S(R45C)
41	HT11603	TAŚMA SPRĘŻYNOWA
48	AA05715	ZŁĄCZE GWINT. 4×16 (P)
50	HT70097	ZESP. OBUDOWY TAŚMY (HT-S)
51	HT70107	ZESP. OBUDOWY ROLKI (R45C)

L.p.	Kod części	Opis
51	HT70109	ZESP. OBUDOWY ROLKI (R45L)
53	HT11669	PODKŁADKA GUMOWA 1,7x6x2
55	HT11697	PODPÓRKA RAMIENIA S
57	HT70111	ZESP. HACZYKA TAŚMY S2 (R45C)
58	HT81017	ZESP. UCHWYTU (R45C)
59	HT11762	PODKŁ. ZABEZPIECZAJĄCA (R45C)
60	KK34101	SPRĘŻYNA SKRĘTNA 4101
61	HT11766	SZTYFT DO USUWANIA ZAKLESZCZEN (R45C)

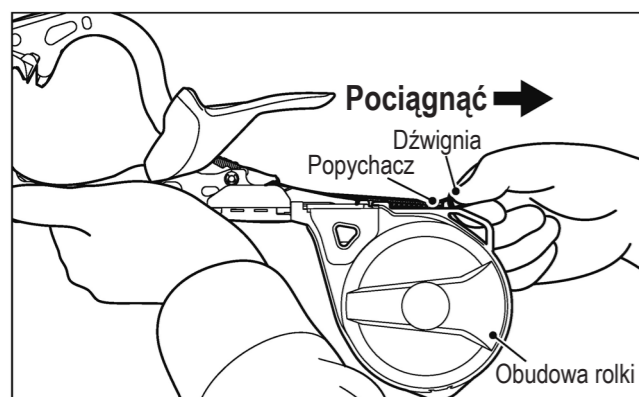


## SPOSÓB UŻYCIA

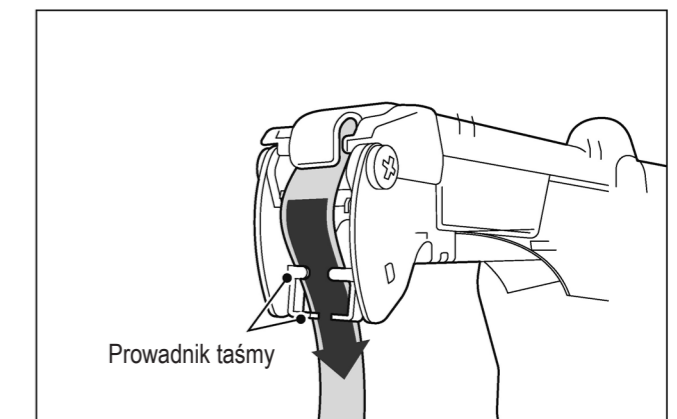
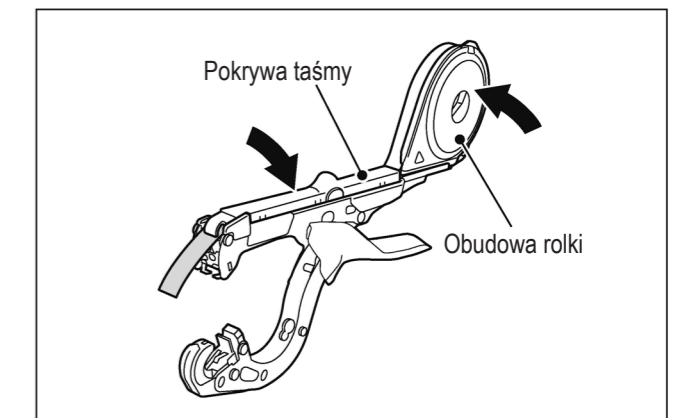
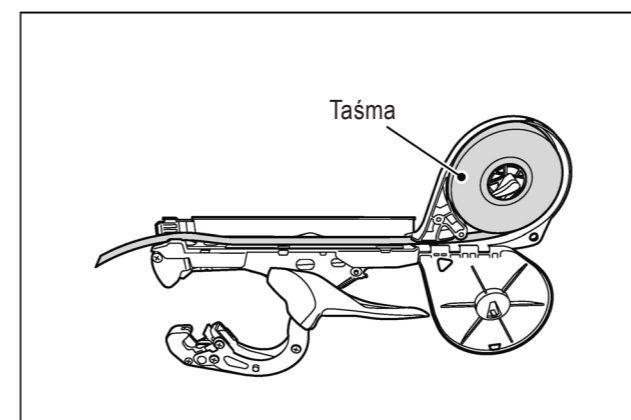
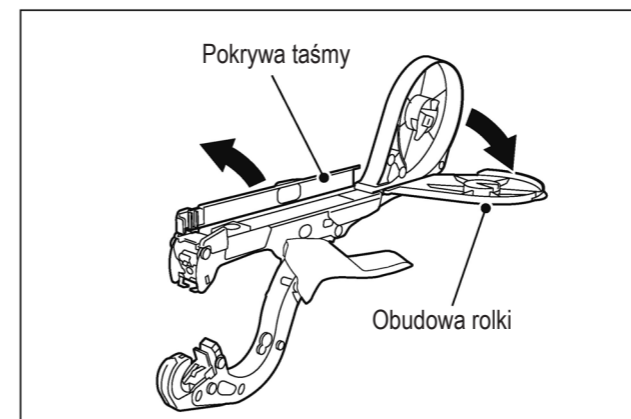
### ① Wkładanie zszywek



UŻYWAĆ ZSZYWEK MAX STAPLES

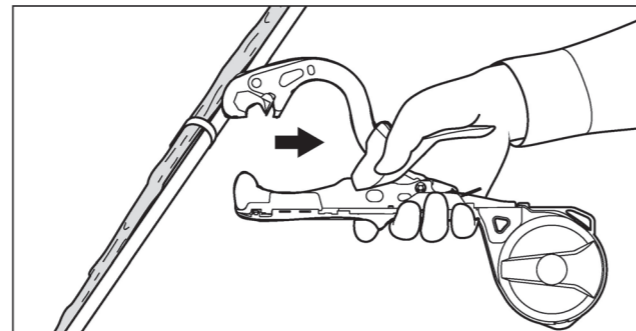
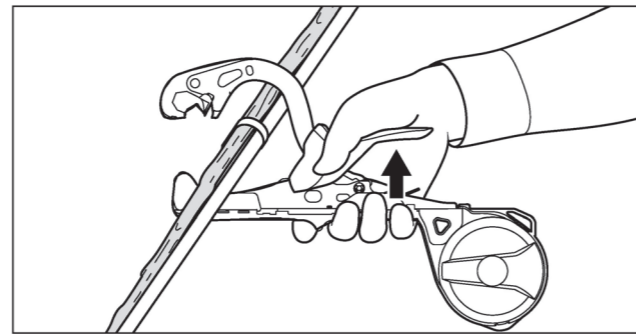
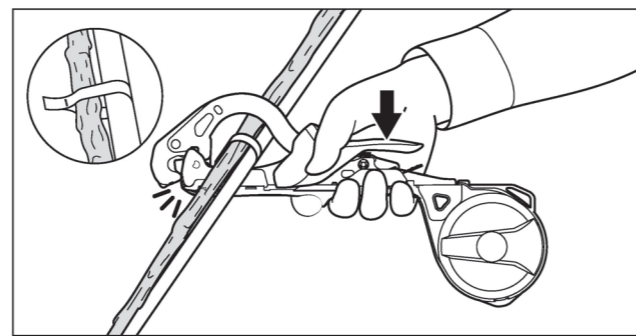
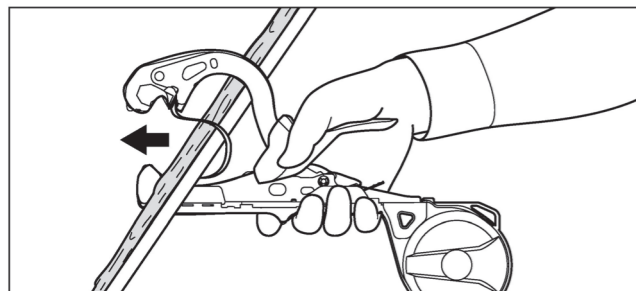
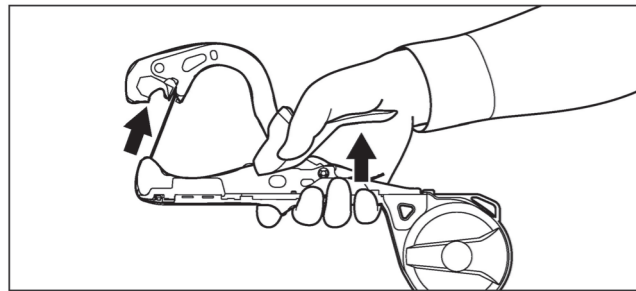
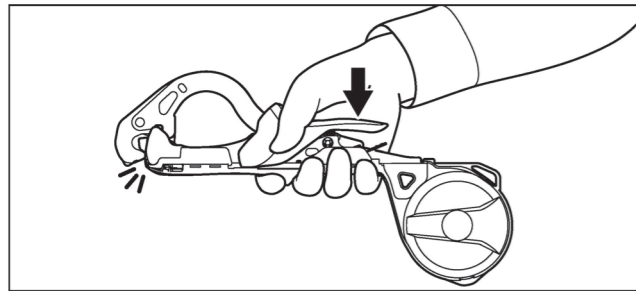


### ② Wkładanie taśmy

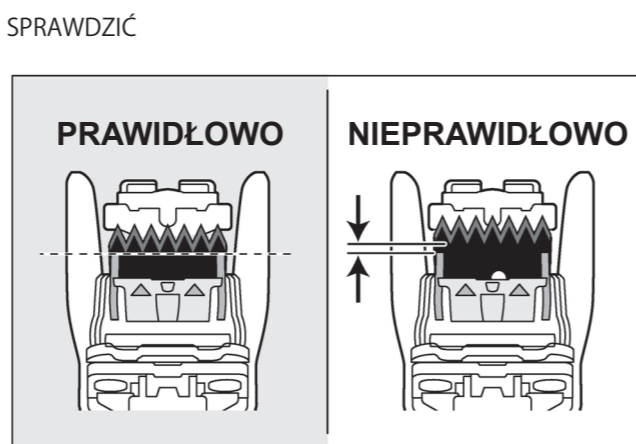
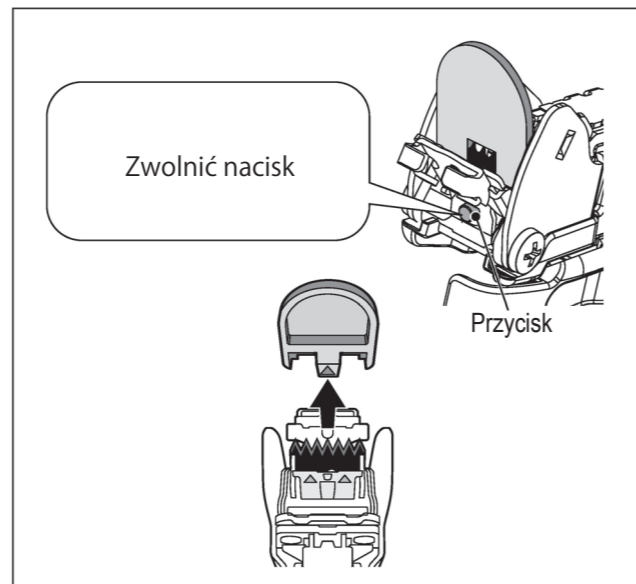
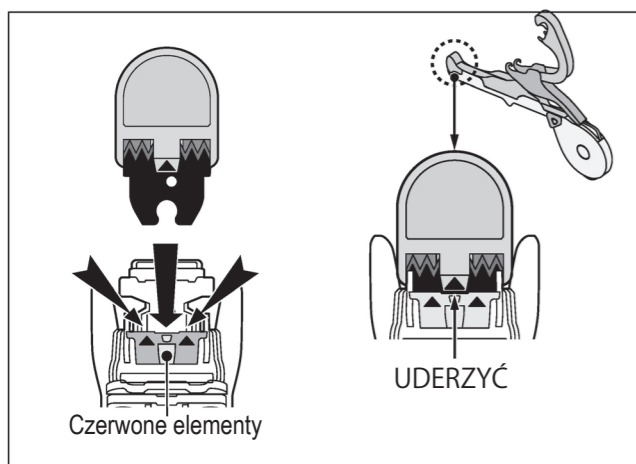
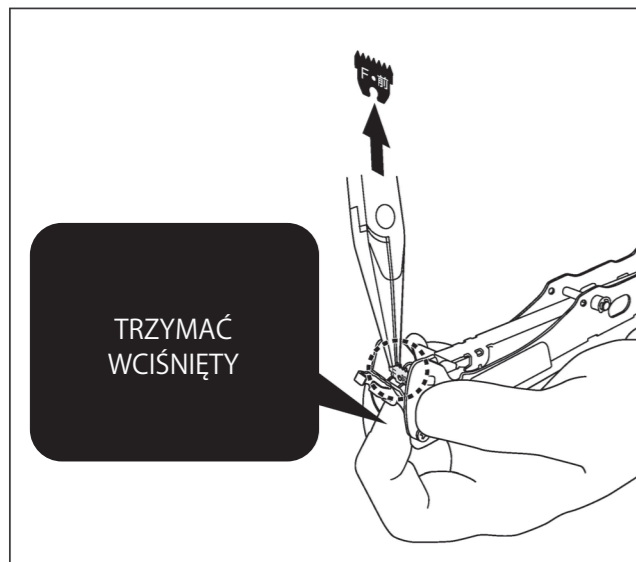
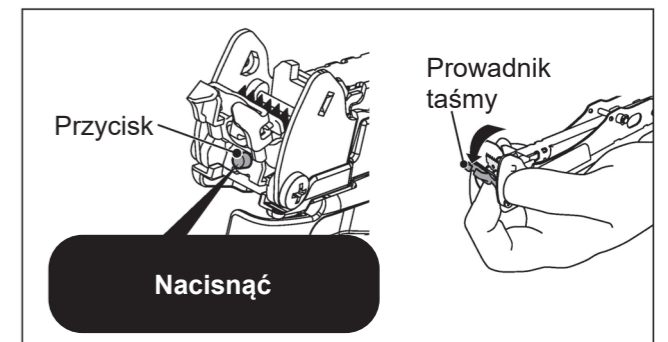
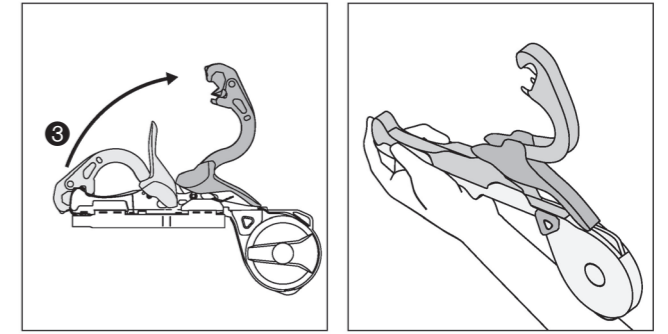
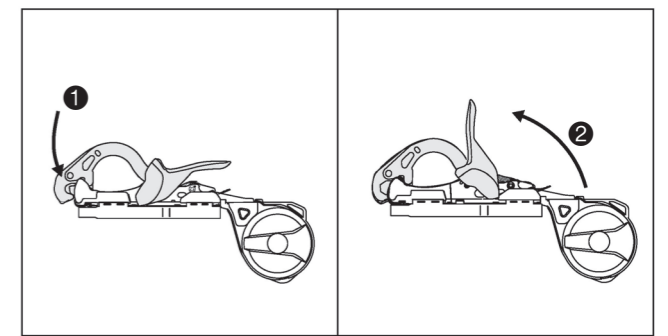
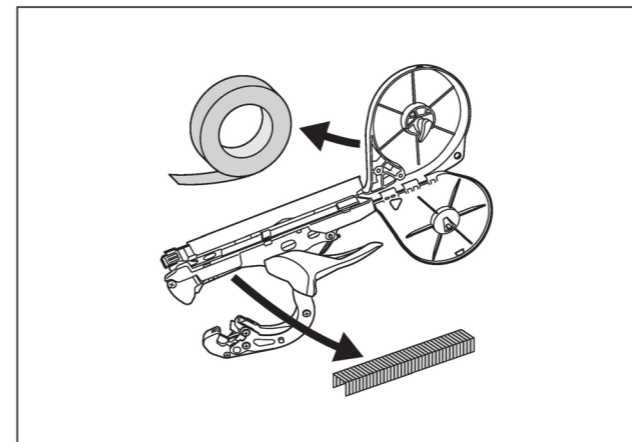
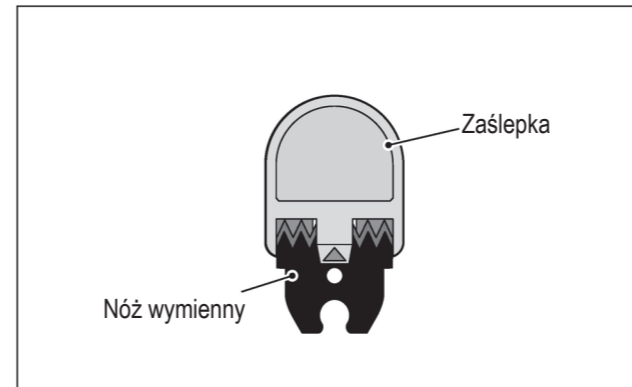


UŻYWAĆ TAŚMY MAX TAPE

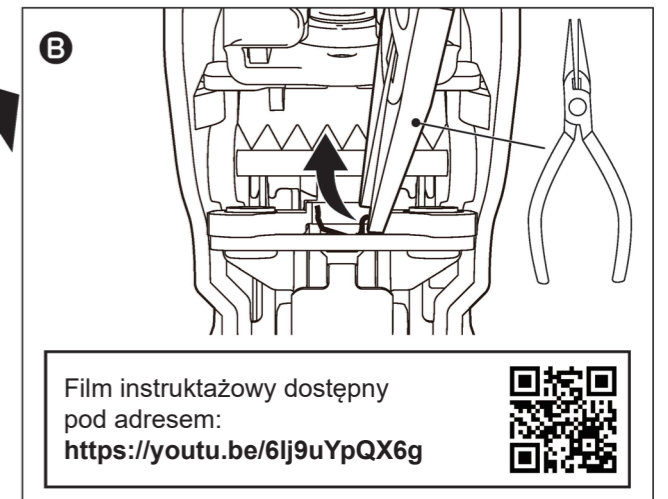
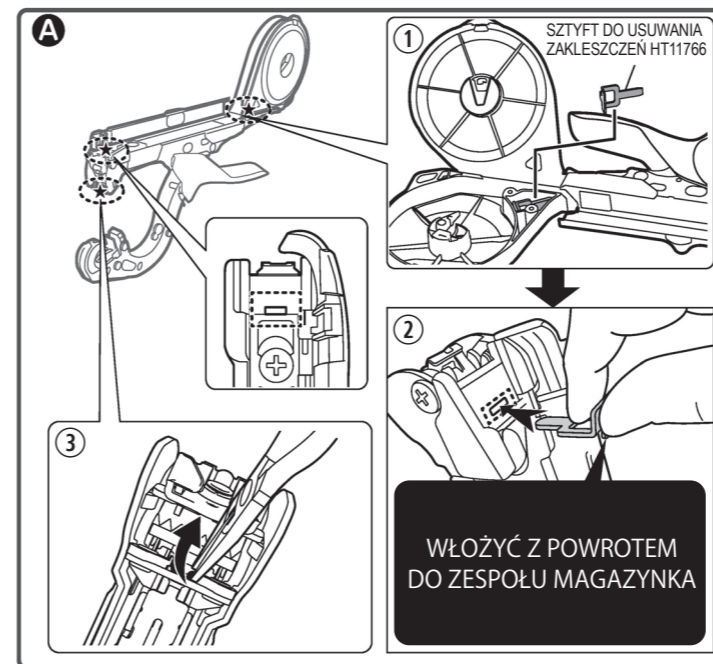
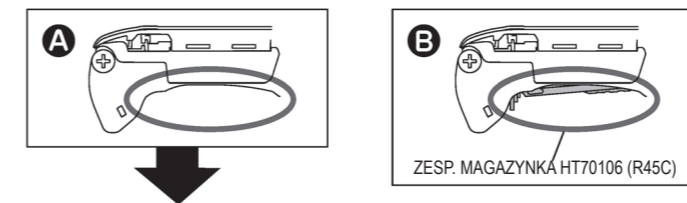
③ Sposób wykonania wiązania



④ Sposób wymiany noża

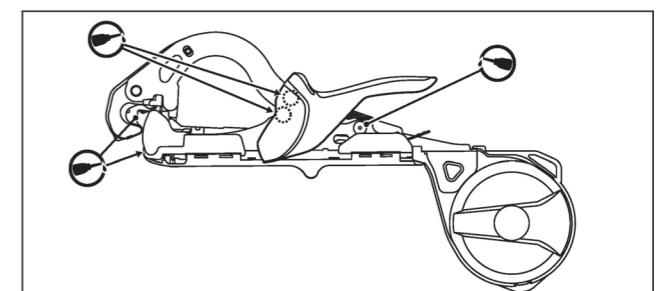


⑤ Sposób usuwania zakleszczonych zszywek



⑥ PO PRACY Z UŻYCIEM NARZĘDZIA

Naoliwić



Oleje turbinowe ISO VG32